

PEAK

VILA OLÍMPIA

VOCÊ NA MELHOR LOCALIZAÇÃO

STUDIOS
2 DORMS. COM VAGA*

25 A 61M²

LAZER COMPLETO



PERSPECTIVA ILUSTRADA DA FACHADA

FICHA TÉCNICA

ENDEREÇO:
RUA QUATÁ, 317 - VILA OLÍMPIA

INCORPORAÇÃO: ECON CONSTRUTORA E INCORPORADORA

ARQUITETURA: PAULO LISBOA ARQUITETURA
PAISAGISMO: EDUARDO MERA ARQUITETURA PAISAGÍSTICA
PROJETO DE DECORAÇÃO: PRISCILLA DATTILIO ARQUITETURA E INTERIORES

TERRENO: 2.936,25M²

TORRES: 2

TOTAL DE UNIDADES: 433 + 28 UNIDADES NR

TIPOLOGIA:

2 DORMS. COM SUÍTE E CHURRASQUEIRA NO TERRAÇO | 61M² | 82 UNIDADES (SENDO 28 UNIDADES NR)
2 DORMS. COM TERRAÇO | 44M² | 43 UNIDADES
STUDIO COM TERRAÇO | 25M² E 26M² | 336 UNIDADES

VAGAS:

129 VAGAS DE VEÍCULOS (SENDO TODAS AS UNIDADES DE 61M² COM VAGA E 47 VAGAS EXTRAS)
4 VAGAS PCD
32 VAGAS DE MOTO

NÚMERO DE PAVIMENTOS:

TORRE A – TÉRREO + 22 PAVIMENTOS
TORRE B – 1 SUBSOLO + TÉRREO + 26 PAVIMENTOS

NÚMERO DE UNIDADES POR PAVIMENTO:

TORRE A

1º PAV. – 8 UNIDADES
2º PAV. – 10 UNIDADES (SENDO 2 UNIDADES NR)
3º PAV. – 10 UNIDADES (SENDO 2 UNIDADES NR)
4º PAV. – 04 UNIDADES (SENDO 2 UNIDADES NR)
5º AO 7º PAV. – 10 UNIDADES POR PAVIMENTO (SENDO 2 UNIDADES NR POR PAVIMENTO)
8º PAV. – 10 UNIDADES
9º AO 20º PAV. – 11 UNIDADES POR PAVIMENTO
21º PAV. – 8 UNIDADES
22º PAV. – 9 UNIDADES

TORRE B

4º PAV. – 9 UNIDADES (SENDO 2 UNIDADES NR POR PAVIMENTO)
5º AO 11º PAV. – 10 UNIDADES (SENDO 2 UNIDADES NR POR PAVIMENTO)
12º PAV. – 10 UNIDADES
13º AO 25º PAV. – 11 UNIDADES POR PAVIMENTO
26º PAV. – 8 UNIDADES

LOCALIZAÇÃO PRIVILEGIADA

PARA UMA VIDA CONECTADA E PRÁTICA.



AV. HÉLIO PELLEGRINO - 1 MIN

AV. SANTO AMARO - 2 MIN

AV. BRIGADEIRO FARIA LIMA - 2 MIN

AV. BANDEIRANTES - 4 MIN

MARGINAL PINHEIROS - 10 MIN



ST. MARCHE - 3 MIN

RUELLA BISTRÔ - 3 MIN

EMPORIUM SÃO PAULO - UNIDADE ITAIM BIBI - 5 MIN

PADOCA SP - 5 MIN

EATALY - 5 MIN



ESTAÇÃO VILA OLÍMPIA - 6 MIN



SHOPPING VILA OLÍMPIA - 3 MIN

SHOPPING JK IGUATEMI - 6 MIN



INSTITUTO DE ENSINO E PESQUISA INSER - 1 MIN

UNIVERSIDADE ANHEMBI MORUMBI - CAMPUS VILA OLÍMPIA - 2 MIN



PARQUE IBIRAPUERA - 5 MIN



AEROPORTO DE CONGONHAS - 8 MIN



HOSPITAL SÃO LUIZ ITAIM - 4 MIN

HOSPITAL VILA NOVA STAR - 4 MIN

HOSPITAL SANTA PAULA - 4 MIN

BLANC HOSPITAL - 4 MIN

FONTE: GOOGLE MAPS



LA ZER COMPLETO

PENSADO PARA VALORIZAR
O SEU ESTILO DE VIDA.



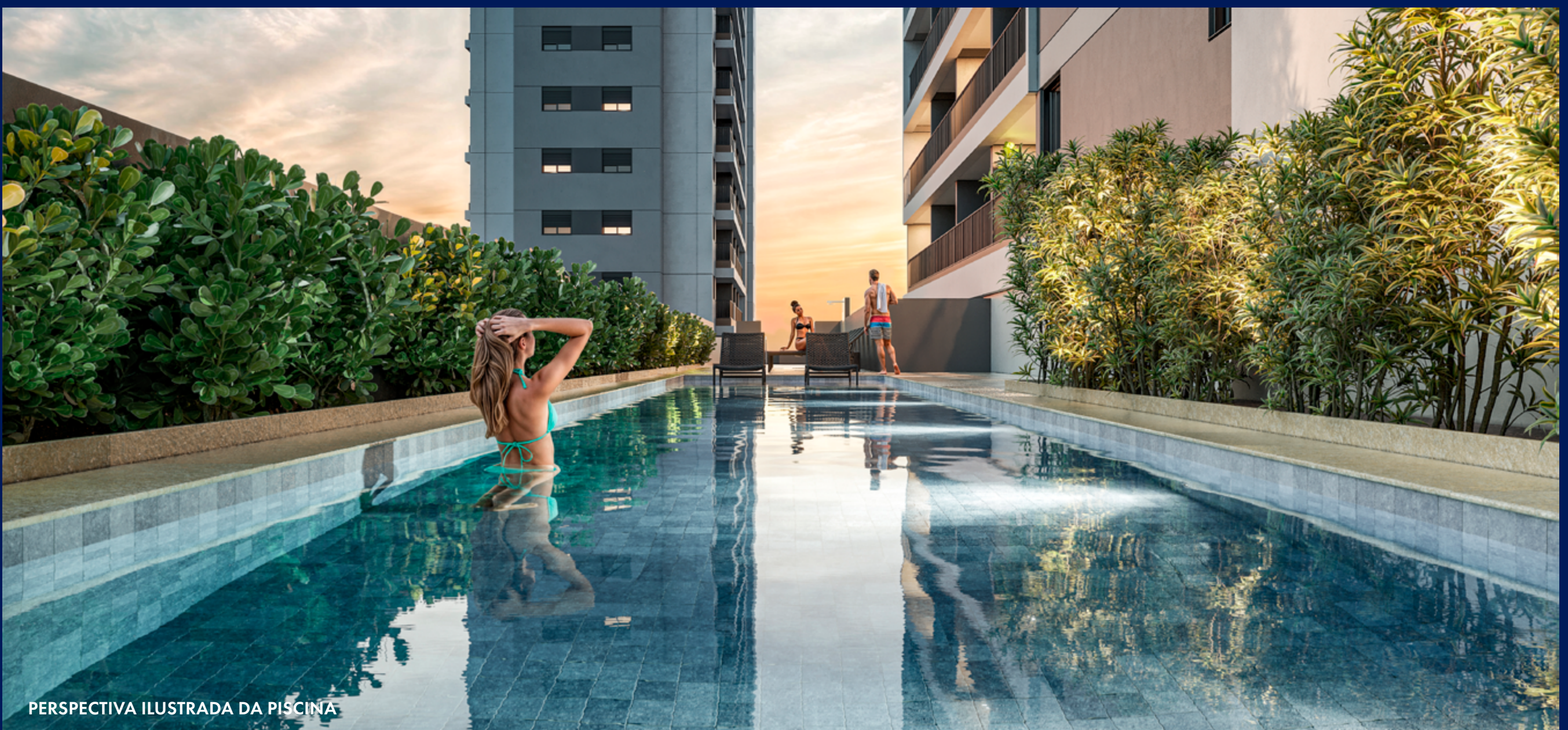
PERSPECTIVA ILUSTRADA DO BAR SKY LOUNGE



PERSPECTIVA ILUSTRADA DO FITNESS



PERSPECTIVA ILUSTRADA DO TERRAÇO GOURMET



PERSPECTIVA ILUSTRADA DA PISCINA



PERSPECTIVA ILUSTRADA DO HALL SOCIAL COM PÉ DIREITO DUPLO DA TORRE A



PERSPECTIVA ILUSTRADA DO COWORKING (TORRE A)



PERSPECTIVA ILUSTRADA DO ESPAÇO PILATES



PERSPECTIVA ILUSTRADA DO SPA

ONDE A PRATICIDADE ENVOLVE **CADA MINUTO DO SEU DIA.**



ESPAÇOS QUE TRANSFORMAM O
SEU TEMPO EM QUALIDADE DE VIDA.



PERSPECTIVA ILUSTRADA DO BICICLETÁRIO



PERSPECTIVA ILUSTRADA DO LOUNGE



PERSPECTIVA ILUSTRADA DA CHURRASQUEIRA COM FORNO PARA PIZZA



PERSPECTIVA ILUSTRADA DA LAVANDERIA COLETIVA (TORRE A)



PERSPECTIVA ILUSTRADA DO PLAYGROUND



PERSPECTIVA ILUSTRADA DO DELIVERY (TORRE A)



PERSPECTIVA ILUSTRADA DO MINI MARKET

PLANTA 61M²
2 dorms. com suíte

- BANCADA EM GRANITO COM ÁGUA QUENTE
- PONTO PARA DUCHA HIGIÊNICA NO BANHEIRO (ÁGUA FRIA)

- BANCADA EM GRANITO COM ÁGUA QUENTE NA COZINHA
- PONTO PARA MÁQUINA DE LAVAR LOUÇA

- BANCADA EM GRANITO
- CHURRASQUEIRA À CARVÃO
- PONTO DE TV NO TERRAÇO



PLANTA ILUSTRATIVA DE 61,50M² - PLANTA TIPO PONTA - FINAL 02 DO PAV. TIPO DA TORRE A (DO 2º AO 7º PAVIMENTO) E FINAL 01 DO PAV. TIPO DA TORRE B (DO 4º AO 25º PAVIMENTO) - COM SUGESTÃO DE DECORAÇÃO. OS MÓVEIS, OBJETOS E EQUIPAMENTOS, ASSIM COMO OS MATERIAIS DE ACABAMENTO APRESENTADOS NA PLANTA, TÊM DIMENSÕES COMERCIAIS E NÃO SÃO PARTE INTEGRANTE DO CONTRATO.

PLANTA 61 M²
Opção 2 dorms. com closet

- BANCADA EM GRANITO COM ÁGUA QUENTE NA COZINHA
- PONTO PARA MÁQUINA DE LAVAR LOUÇA

- BANCADA EM GRANITO
- CHURRASQUEIRA À CARVÃO
- PONTO DE TV NO TERRAÇO

- [illegible]

PLANTA ILUSTRATIVA DE 61,50M² - PLANTA OPÇÃO PONTA - FINAL 02 DO PAV. TIPO DA TORRE A (DO 8º AO 20º PAVIMENTO) - COM SUGESTÃO DE DECORAÇÃO. OS MÓVEIS, OBJETOS E EQUIPAMENTOS, ASSIM COMO OS MATERIAIS DE ACABAMENTO APRESENTADOS NA PLANTA, TÊM DIMENSÕES COMERCIAIS E NÃO SÃO PARTE INTEGRANTE DO CONTRATO.

PLANTA 61 M²
Opção 1 dorm. com suíte e sala ampliada

- PREVISÃO DE PONTO PARA AR-CONDICIONADO
- TOMADA USB
- PERSIANA DE ENROLAR COM PREVISÃO DE PONTO PARA AUTOMATIZAÇÃO

- BANCADA EM GRANITO COM ÁGUA QUENTE
- PONTO PARA DUCHA HIGIÊNICA NO BANHEIRO (ÁGUA FRIA)

- PERSIANA DE ENROLAR COM PREVISÃO DE PONTO PARA AUTOMATIZAÇÃO



- BANCADA EM GRANITO COM ÁGUA QUENTE
- PONTO PARA DUCHA HIGIÊNICA NO BANHEIRO (ÁGUA FRIA)

- BANCADA EM GRANITO COM ÁGUA QUENTE NA COZINHA
- PONTO PARA MÁQUINA DE LAVAR LOUÇA

- BANCADA EM GRANITO
- CHURRASQUEIRA À CARVÃO
- PONTO DE TV NO TERRAÇO

PLANTA ILUSTRATIVA DE 61,50M² - PLANTA OPÇÃO AMPLIADA PONTA - FINAL 02 DO PAV. TIPO DA TORRE A (DO 2º AO 7º PAVIMENTO) E FINAL 01 DO PAV. TIPO DA TORRE B (DO 4º AO 25º PAVIMENTO) - COM SUGESTÃO DE DECORAÇÃO. OS MÓVEIS, OBJETOS E EQUIPAMENTOS, ASSIM COMO OS MATERIAIS DE ACABAMENTO APRESENTADOS NA PLANTA, TÊM DIMENSÕES COMERCIAIS E NÃO SÃO PARTE INTEGRANTE DO CONTRATO.

PLANTA 44 M²
2 dorms.

- BANCADA EM GRANITO COM ÁGUA QUENTE NA COZINHA
- PONTO PARA MÁQUINA DE LAVAR LOUÇA

- PONTO PARA TV NO TERRAÇO



- BANCADA EM GRANITO COM ÁGUA QUENTE
- PONTO PARA DUCHA HIGIÊNICA NO BANHEIRO (ÁGUA FRIA)

- PREVISÃO DE PONTO PARA AR-CONDICIONADO
- TOMADA USB
- PERSIANA DE ENROLAR COM PREVISÃO DE PONTO PARA AUTOMATIZAÇÃO

- PERSIANA DE ENROLAR COM PREVISÃO DE PONTO PARA AUTOMATIZAÇÃO

PLANTA ILUSTRATIVA DE 44,43M² - PLANTA TIPO PONTA - FINAL 07 DO PAV. TIPO DA TORRE A - COM SUGESTÃO DE DECORAÇÃO. OS MÓVEIS, OBJETOS E EQUIPAMENTOS, ASSIM COMO OS MATERIAIS DE ACABAMENTO APRESENTADOS NA PLANTA, TÊM DIMENSÕES COMERCIAIS E NÃO SÃO PARTE INTEGRANTE DO CONTRATO.

PLANTA 44 M²

Opção 1 dorm. e sala ampliada

- BANCADA EM GRANITO COM ÁGUA QUENTE
- PONTO PARA DUCHA HIGIÊNICA NO BANHEIRO (ÁGUA FRIA)

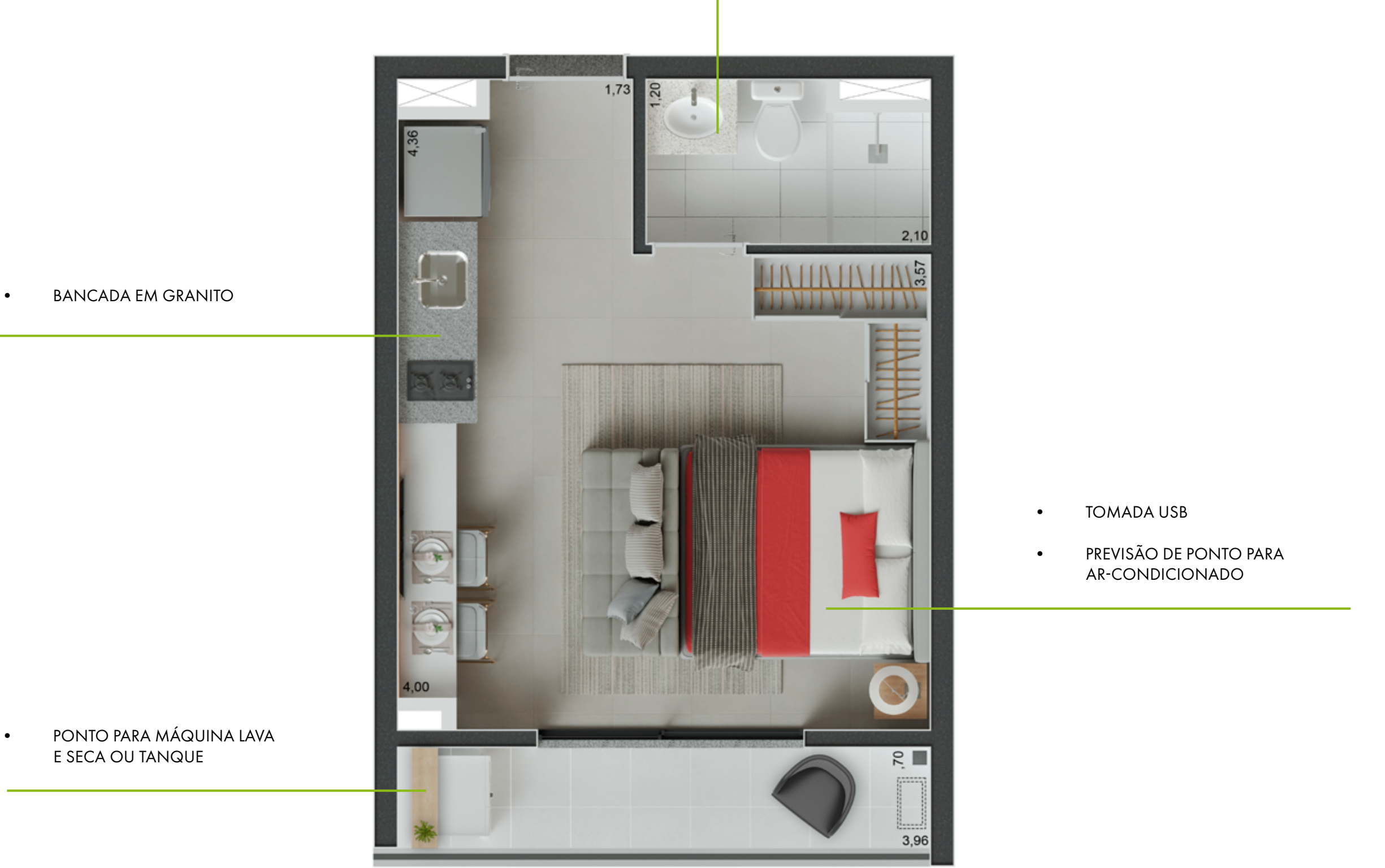


PLANTA ILUSTRATIVA DE 44,43M² - PLANTA OPÇÃO AMPLIADA PONTA - FINAL 07 DO PAV. TIPO DA TORRE A - COM SUGESTÃO DE DECORAÇÃO. OS MÓVEIS, OBJETOS E EQUIPAMENTOS, ASSIM COMO OS MATERIAIS DE ACABAMENTO APRESENTADOS NA PLANTA, TÊM DIMENSÕES COMERCIAIS E NÃO SÃO PARTE INTEGRANTE DO CONTRATO.

STUDIO | 25 M²

Final 08 da Torre A

- BANCADA EM GRANITO
- PONTO PARA DUCHA HIGIÊNICA NO BANHEIRO (ÁGUA FRIA)



PLANTA ILUSTRATIVA DE 25,60M² - PLANTA TIPO MEIO - FINAL 08 DO PAV. TIPO DA TORRE A - COM SUGESTÃO DE DECORAÇÃO. OS MÓVEIS, OBJETOS E EQUIPAMENTOS, ASSIM COMO OS MATERIAIS DE ACABAMENTO APRESENTADOS NA PLANTA, TÊM DIMENSÕES COMERCIAIS E NÃO SÃO PARTE INTEGRANTE DO CONTRATO.

STUDIO | 26 M²
Final 06 da Torre B

- BANCADA EM GRANITO
- PONTO PARA DUCHA HIGIÊNICA NO BANHEIRO (ÁGUA FRIA)



- VENTILAÇÃO NATURAL*

- TOMADA USB
- PREVISÃO DE PONTO PARA AR-CONDICIONADO

- PONTO PARA MÁQUINA LAVA E SECA OU TANQUE

PLANTA ILUSTRATIVA DE 26,18M² - PLANTA TIPO PONTA - FINAL 06 DO PAV. TIPO DA TORRE B - COM SUGESTÃO DE DECORAÇÃO. OS MÓVEIS, OBJETOS E EQUIPAMENTOS, ASSIM COMO OS MATERIAIS DE ACABAMENTO APRESENTADOS NA PLANTA, TÊM DIMENSÕES COMERCIAIS E NÃO SÃO PARTE INTEGRANTE DO CONTRATO. * CONSULTAR OPÇÕES COM ESTA DISPONIBILIDADE NOS FINAIS 06 E 07 DA TORRE B.

DESDE 2001, A ECON CONSTRÓI UMA RELAÇÃO DE RESPONSABILIDADE COM O MERCADO POR MEIO DA QUALIDADE DE SEUS PROJETOS, SOLUÇÕES INOVADORAS E EXPERIÊNCIA CONSTRUTIVA DE SUA EQUIPE. A EMPRESA DESENVOLVE A TODO MOMENTO, EM TODAS AS OBRAS, ALTERNATIVAS INTELIGENTES E METODOLOGIAS OTIMIZADAS PARA VALORIZAR CADA EMPREENDIMENTO AO MÁXIMO, UTILIZANDO AS MAIS AVANÇADAS TÉCNICAS DE CONSTRUÇÃO, SEMPRE EM LOCALIZAÇÕES DIFERENCIADAS.

A ECON CONSOLIDOU-SE COMO UMA DAS PRINCIPAIS CONSTRUTORAS DO SEGMENTO IMOBILIÁRIO. JÁ ENTREGOU 30.923 UNIDADES, POSSUI 12.575 UNIDADES EM LANÇAMENTO/CONSTRUÇÃO E 15.269 UNIDADES EM DESENVOLVIMENTO.



GRAN



HYPE



TROT



WIN



HORIZON



SELFIE



UP

FALE COM UM CONSULTOR

INCORPORADORA RESPONSÁVEL: PROJETO IMOBILIÁRIO DI 36 SPE LTDA. | CNPJ 43.958.829/0001-04 | R. FIDÊNCIO RAMOS, 213 - 7º ANDAR - VILA OLÍMPIA - SÃO PAULO-SP - CEP 04551-010. O EMPREENDIMENTO SOMENTE SERÁ COMERCIALIZADO APÓS O REGISTRO DE INCORPORAÇÃO. MATERIAL DESTINADO À PESQUISA DE MERCADO, SUJEITO À ALTERAÇÃO A QUALQUER TEMPO, SEM AVISO PRÉVIO. FUTURA INTERMEDIÇÃO: ECON MAIS NEGÓCIO IMOBILIÁRIO LTDA. | AV. MARQUÊS DE SÃO VICENTE, 230 - 17º ANDAR - BARRA FUNDA - CEP 01139-003 | CRECI 034892-J. ECON VENDAS NEGÓCIOS IMOBILIÁRIOS LTDA. | AV. MARQUÊS DE SÃO VICENTE, 576 - 10º ANDAR - BARRA FUNDA - CEP 01139-000 | CRECI 12.164. TODAS AS IMAGENS DESTES IMPRESSOS SÃO MERAMENTE ILUSTRATIVAS, SUJEITAS À ALTERAÇÃO. OS MATERIAIS DE ACABAMENTO E AS ÁREAS COMUNS DO EMPREENDIMENTO SERÃO ENTREGUES EQUIPADOS E DECORADOS DE ACORDO COM O PROJETO DE DECORAÇÃO E MEMORIAL DESCRITIVO. ATENÇÃO: ESTE EMPREENDIMENTO POSSUI UNIDADES NR NÃO RESIDENCIAIS, HIS2 E R2V. AS UNIDADES HIS2 SÃO DESTINADAS A PESSOAS/FAMÍLIAS COM RENDA DE ATÉ 6 SALÁRIOS MÍNIMOS OU DE 1 SALÁRIO MÍNIMO POR PESSOA, NOS TERMOS DO ARTIGO 46 DA LEI Nº 16.050/2014, SUAS ATUALIZAÇÕES E DEMAIS LEGISLAÇÕES EM VIGOR. TORRE A: AS UNIDADES DE FINAIS 3, 4, 5, 6, 7, 8, 9, 10 E 11, DO 1º AO 7º ANDAR, E AS UNIDADES DE FINAIS 1, 2, 3, 4, 5, 6, 7 E 10, DO 8º AO 22º ANDAR, SÃO UNIDADES DESTINADAS À HIS2. AS UNIDADES DE FINAIS 8, 9 E 11, DO 8º AO 22º ANDAR, SÃO UNIDADES DESTINADAS À R2V, RENDA LIVRE. AS UNIDADES DE FINAIS 1 E 2, DO 2º AO 7º ANDAR, SÃO UNIDADES NÃO RESIDENCIAIS - NR. TORRE B: AS UNIDADES DE FINAIS 3, 4, 5, 6, 7, 8, 9, 10 E 11, DO 4º AO 26º ANDAR, SÃO UNIDADES DESTINADAS À HIS2. AS UNIDADES DE FINAIS 1 E 2, DO 12º AO 25º ANDAR, SÃO UNIDADES DESTINADAS À R2V, RENDA LIVRE. AS UNIDADES DE FINAIS 1 E 2, DO 4º AO 11º ANDAR, SÃO UNIDADES NÃO RESIDENCIAIS - NR. *CONSULTE UNIDADES COM VAGAS.

FUTURA REALIZAÇÃO E INTERMEDIÇÃO:

